

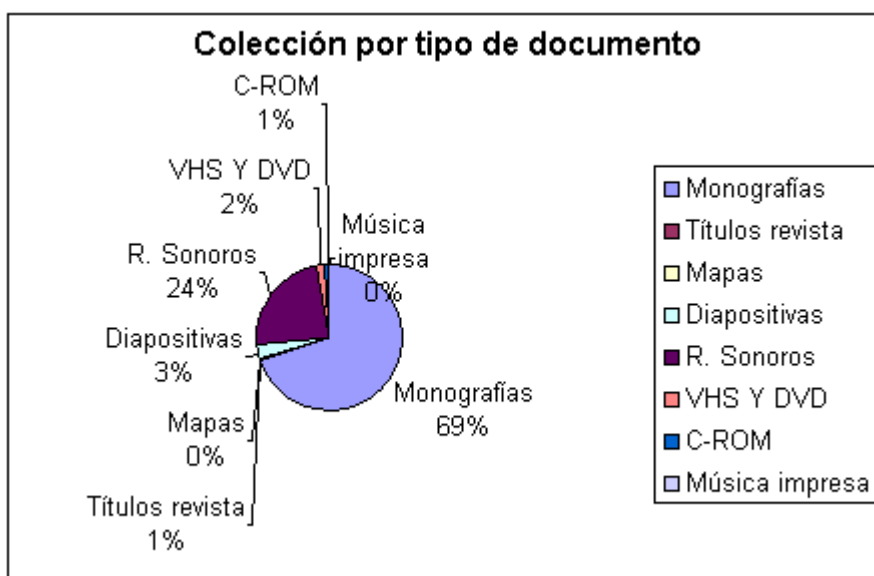
Memoria Estadística de la Biblioteca 2006

1. Los datos que a continuación se presentan corresponden al año natural de 2006, exclusivamente del Servicio de Biblioteca de la sede del Centro Asociado a la UNED en Talavera de la Reina.

2. Fondo.

2.1. Colección bibliográfica.

Monografías	14.940
Publicaciones periódicas (Títulos)	120
Mapas	15
Material proyectable (diapositivas)	566
Registros sonoros	5.190
Videos y DVD	450
CD-ROM	164
Música impresa	1
NÚMERO TOTAL DE DOCUMENTOS A 31 DE DICIEMBRE DE 2006	21.446



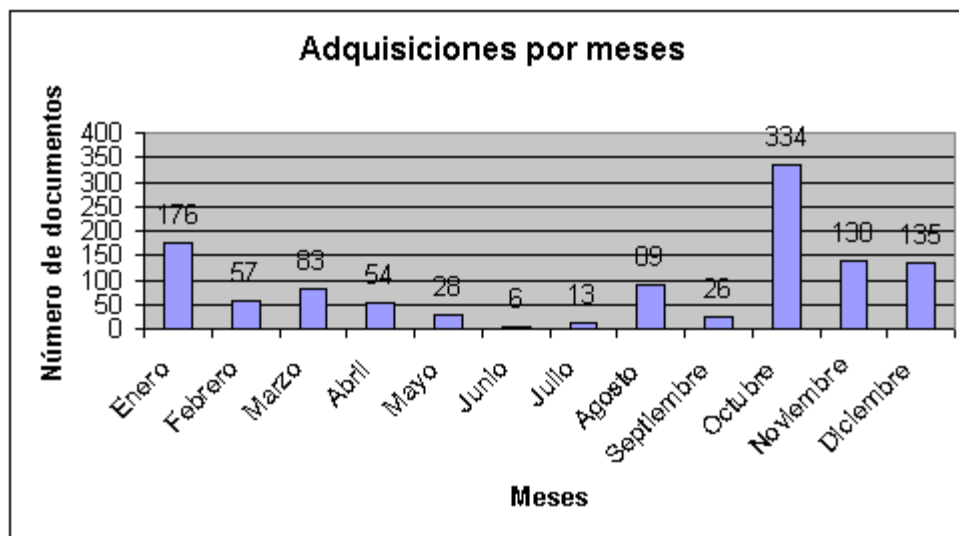
2.2. Nuevas adquisiciones 2006:

Monografías	989
Registros sonoros (57 CD-A)	57
Videos y DVD (4 VHS, 29 DVD)	33
CD-ROM	56
TOTAL NUEVAS ADQUISICIONES	1.135



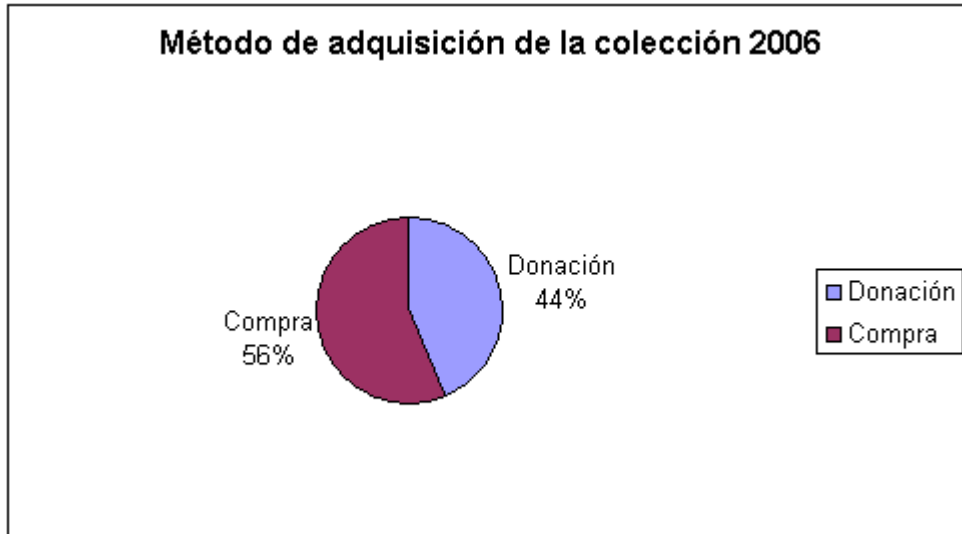
2.3. Adquisiciones por meses

Enero	Febrero	Marzo	Abril	Mayo	Junio	Julio	Agosto	Septiembre	Octubre	Noviembre	Diciembre
176	57	83	54	28	6	13	89	26	334	138	135



2.4. Método de adquisición:

Donación	496
Compra	639



3. USO DE LA BIBLIOTECA

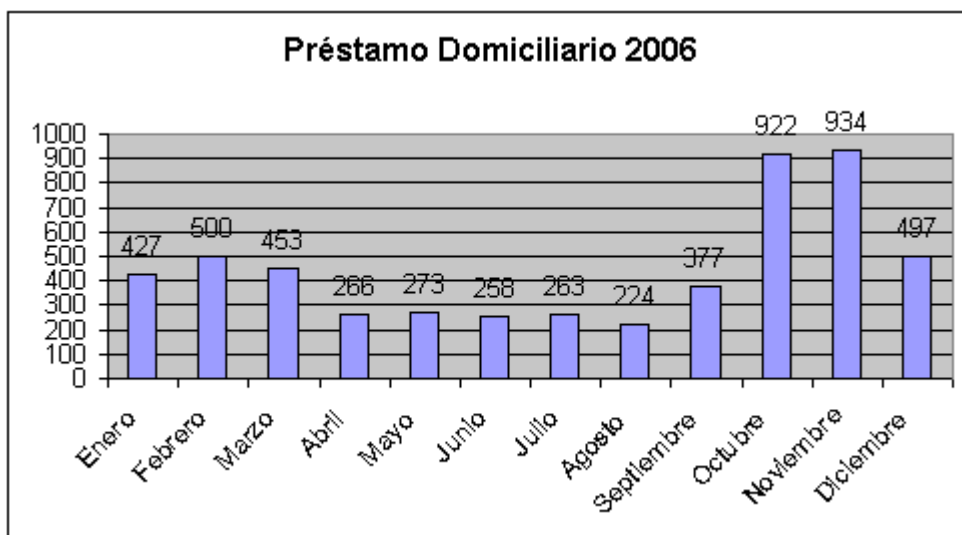
3.1. Usuarios

3.1.1. Usuarios potenciales (alumnos, tutores y PAS): 1.511

3.1.2. Usuarios reales (datos de alta el sistema y con carnet vigente): 431

3.2. Préstamos a usuarios.

3.2.1. Número total de préstamos domiciliarios en 2006: **5.394**



3.2.1.1. Ratio de préstamos por usuarios potenciales (alumnos, tutores y PAS): $5.394/1.511=$
3,57 préstamos por usuario y año

3.2.1.2. Ratio de préstamos por usuarios reales (con carnet vigente) $5.394/431=$ 12,51
 préstamos por usuario y año

3.3. Préstamo interbibliotecario

Número total de peticiones tramitadas **117**

Número de peticiones rechazadas: 5

3.3.1. Préstamos solicitados a otras bibliotecas	102
3.3.1.1. Documentos originales	56
3.3.1.2. Reproducciones	46
3.3.2. Préstamos enviados a otras bibliotecas	6
3.3.2.1. Documento originales	6
3.3.2.1. Reproducciones	0

Efectividad en el servicio de préstamo interbibliotecario del **95,73 %**

4. Inclusión de Alcalibe en DIALNET

En este año desde la Biblioteca se han realizado los trámites necesarios para la inclusión de la revista del centro asociado "Alcalibe" en el proyecto DIALNET