

Memoria Estadística de la Biblioteca 2007

1. Datos

2. Fondo

2.1. Colección Bibliográfica

2.2. Adquisiciones

2.2.1. Adquisiciones por meses

2.2.2. Método de adquisición

3. Uso de la Biblioteca

3.1. Usuarios

3.1.1. Usuarios potenciales

3.1.2. Usuarios reales

3.2. Préstamos domiciliario

3.2.1. Préstamos domiciliarios en 2007

3.2.1.1. Ratio de préstamos por usuarios potenciales

3.2.1.2. Ratio de préstamos por usuarios reales

3.2.2. Gráfica de préstamos y usuarios de los últimos 5 años

3.3. Préstamo interbibliotecario

3.3.1. Préstamos solicitados a otras bibliotecas

3.3.1.1. Documentos originales

3.3.1.2. Reproducciones

3.3.2. Préstamos enviados a otras bibliotecas

3.3.2.1. Documento originales

3.3.2.2. Reproducciones

3.4. Uso de los puestos de lectura

3.5. Reservas

4. Instalaciones

4.1. Instalación de estanterías móviles en el depósito

4.2. Equipamiento informático

5. Recursos humanos

1. Los datos que a continuación se presentan corresponden al año natural de 2007, exclusivamente del Servicio de Biblioteca de la sede del Centro Asociado a la UNED en Talavera de la Reina.

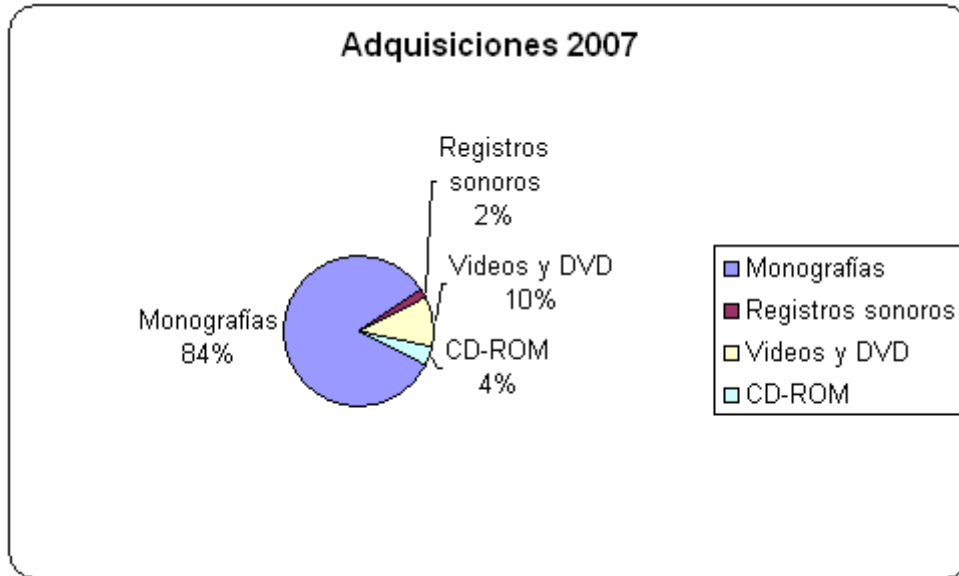
2. FONDO.

2.1. Colección bibliográfica.

Monografías	15.579
Publicaciones periódicas (Títulos)	121
Mapas	15
Material proyectable (diapositivas)	566
Registros sonoros	5.205
Videos y DVD	530
CD-ROM	197
Música impresa	1
NÚMERO TOTAL DE DOCUMENTOS A 31 DE DICIEMBRE DE 2007	22.214

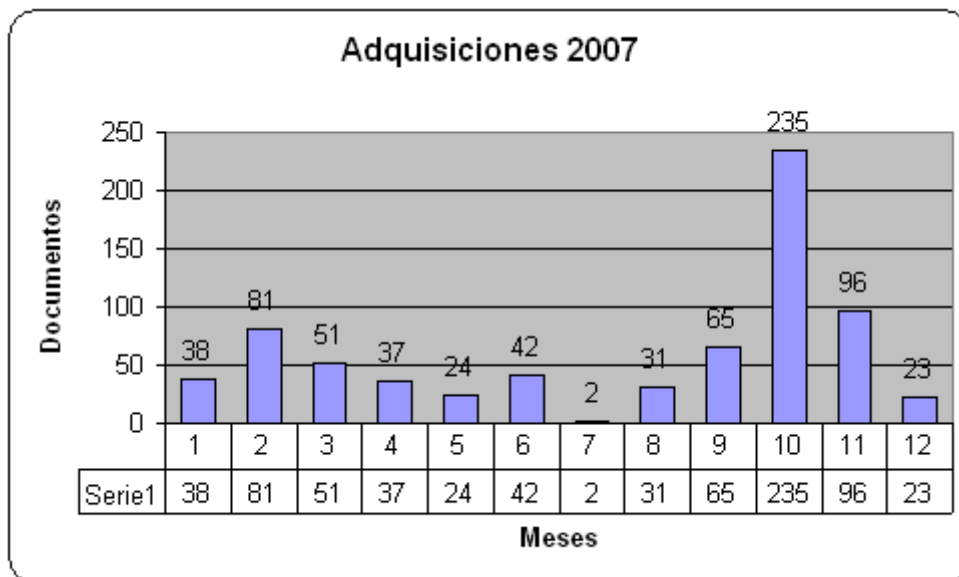
2.2. Adquisiciones 2007:

Monografías	639
Registros sonoros (57 CD-A)	15
Videos y DVD (4 VHS, 29 DVD)	80
CD-ROM	33
TOTAL ADQUISICIONES 2007	767



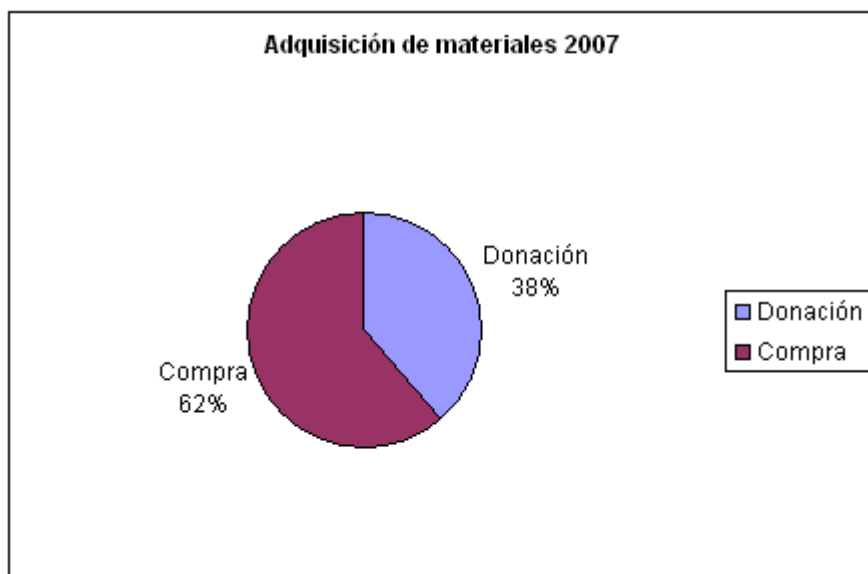
De las 639 monografías ingresadas en la colección, 67 (10,48%) son destinadas al uso exclusivo de los profesores-tutores como material de trabajo.

2.2.1. Adquisiciones por meses



2.2.2. Método de adquisición:

Donación	246
Compra	393



3. USO DE LA BIBLIOTECA

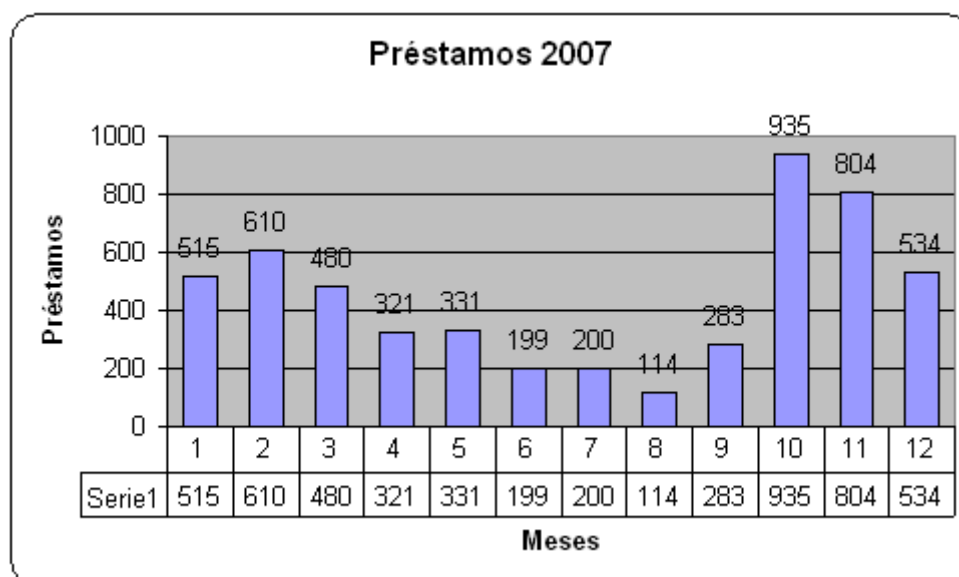
3.1. Usuarios

3.1.1. Usuarios potenciales (alumnos, tutores y PAS): **1.425**

3.1.2. Usuarios reales (datos de alta en el sistema y con carnet vigente): **460**

3.2. Préstamos a usuarios.

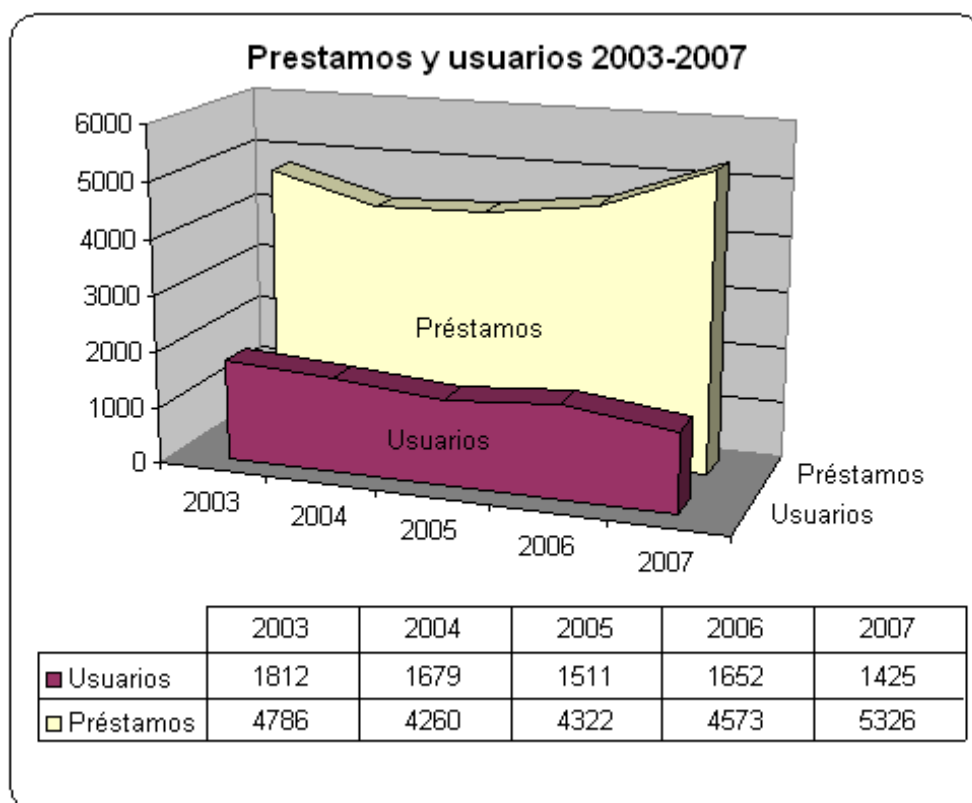
3.2.1. Número total de préstamos domiciliarios en 2007: **5.326** (23 préstamos por día de apertura)



3.2.1.1. Ratio de préstamos por usuarios potenciales (alumnos, tutores y PAS): $5.326/1.425= 3,74$ préstamos por usuario potencial y año.

3.2.1.2. Ratio de préstamos por usuarios reales (con carnet vigente) $5.326/460= 11,58$ préstamos por usuario real y año.

3.2.2. Gráfica de préstamos y usuarios de los últimos 5 años.



En la gráfica podemos observar la correlación de los últimos años entre usuarios potenciales y préstamos, pero en el año 2007 se ha producido un incremento importante del número de préstamos, a pesar de la disminución del número de usuarios potenciales.

3.3. Préstamo interbibliotecario

Número total de peticiones tramitadas **140** (una petición cada día y medio de apertura)

Número de peticiones rechazadas o anuladas: 11

3.3.1. Préstamos solicitados a otras bibliotecas	134
3.3.1.1. Documentos originales	71
3.3.1.2. Reproducciones	52
3.3.2. Préstamos enviados a otras bibliotecas	6
3.3.2.1. Documento originales	6
3.3.2.2. Reproducciones	0

Efectividad en el servicio de préstamo interbibliotecario del **92,14 %**

3.4. Uso de los puestos de lectura:

Durante el año 2007 han pasado por la biblioteca 13306 usuarios, una media de **57,85** usuarios diarios han utilizado nuestros servicios.

3.5. Reservas.

Durante el año 2007 hemos realizado **256** reservas de documentos prestados (1,1 reservas por día de apertura).

4. INSTALACIONES.

4.1. Instalación de estanterías móviles en el depósito.

Entre el 2 y el 13 de julio de 2007 se ha instalado un sistema de estanterías móviles en el depósito de la Biblioteca, sito en la 1ª planta. Esta instalación ha incrementado el número de metros lineales de 36 a **103 metros** (236% de incremento).

Esta instalación se ha financiado con una subvención extraordinaria de la Junta de Comunidades de Castilla-La Mancha.

4.2. Equipamiento informático.

Se ha renovado el ordenador del Catálogo de Acceso Público en Línea, con un ordenador retirado de otro servicio, por tanto sin coste.

5. RECURSOS HUMANOS.

El servicio cuenta desde septiembre de 1997 con un bibliotecario grupo B (Diplomado universitario).

La propuesta del PAS del Centro para el nuevo horario de atención al público ininterrumpido supone la convocatoria de la beca para realizar atención básica del servicio por la mañana. Se convocó una beca que fue obtenida por una estudiante de segundo ciclo, que se incorporó en octubre de 2007.