

Memoria Estadística de la Biblioteca 2008

1. Datos

2. Fondo

2.1. Colección Bibliográfica

2.2. Adquisiciones

2.2.1. Adquisiciones por meses

2.2.2. Método de adquisición

2.3. Copias añadidas

3. Uso de la Biblioteca

3.1. Usuarios

3.1.1. Usuarios potenciales

3.1.2. Usuarios reales

3.1.3. Altas de nuevos usuarios

3.2. Préstamos domiciliarios

3.2.1. Préstamos domiciliarios

3.2.1.1. Ratio de préstamos por usuarios potenciales

3.2.1.2. Ratio de préstamos por usuarios reales

3.2.2. Gráfica de préstamos y usuarios de los últimos 6 años

3.3. Préstamo interbibliotecario

3.3.1. Préstamos solicitados a otras bibliotecas

3.3.2. Préstamos enviados a otras bibliotecas

3.4. Uso de los puestos de lectura

3.5. Atención telefónica

3.6. Reservas

4. Recursos humanos

1. DATOS.

Los datos que a continuación se presentan corresponden al año natural de 2008, exclusivamente del Servicio de Biblioteca de la sede del Centro Asociado a la UNED en Talavera de la Reina.

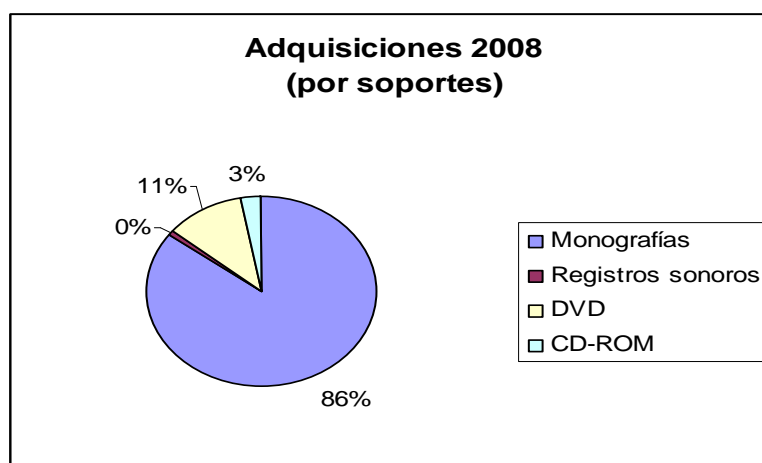
2. FONDO.

2.1. Colección bibliográfica.

Monografías	16.399
Publicaciones periódicas (Títulos)	121
Mapas	15
Material proyectable (diapositivas)	566
Registros sonoros	5.209
Videos y DVD	640
CD-ROM	224
Música impresa	1
NÚMERO TOTAL DE DOCUMENTOS A 31 DE DICIEMBRE DE 2008	23.175

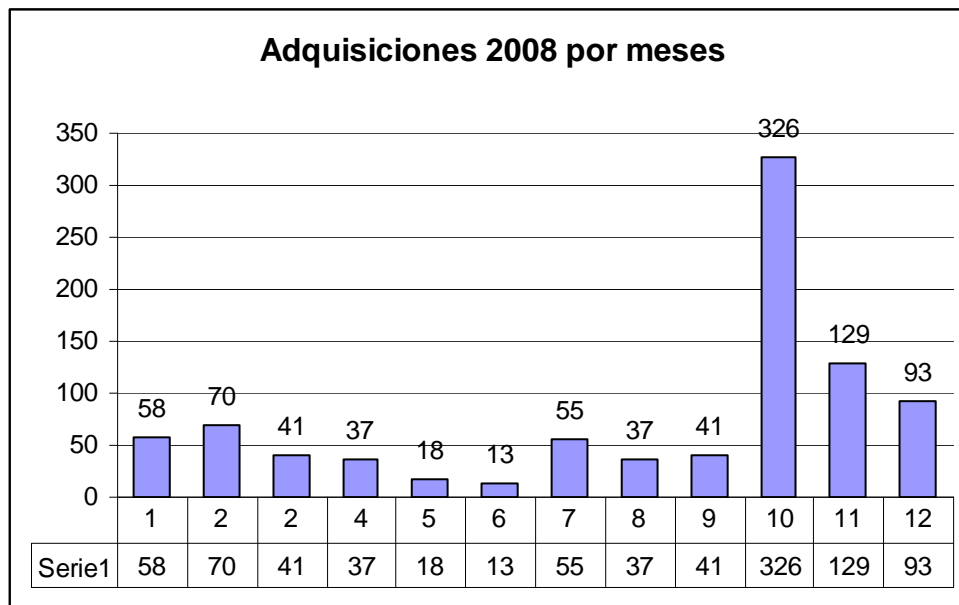
2.2. Adquisiciones 2008:

Monografías	820
Registros sonoros	4
Videos y DVD (110 DVD)	110
CD-ROM	27
TOTAL ADQUISICIONES 2008	961



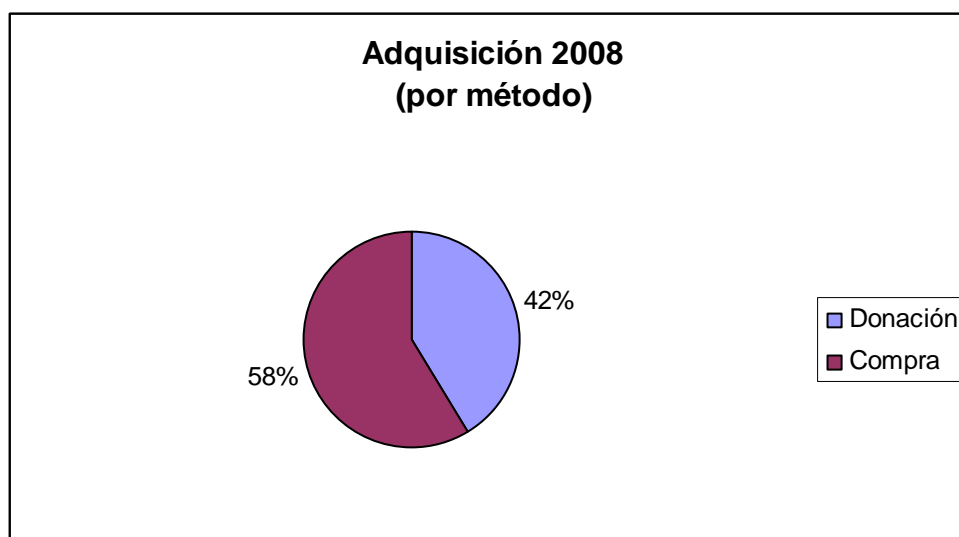
De las 820 monografías ingresadas en la colección, 51 (6,22%) son destinadas al uso exclusivo de los profesores-tutores como material de trabajo.

2.2.1. Adquisiciones por meses



2.2.2. Método de adquisición:

Donación	399
Compra	562



2.3. Copias añadidas.

Durante el año 2008 se han incorporado al catálogo colectivo de Bibliotecas de la UNED **1.129** copias de la colección bibliográfica.

Ene.	Feb.	Mar.	Abr.	May.	Jun.	Jul.	Ago.	Sep.	Oct.	Nov.	Dic.
73	86	43	40	32	36	59	120	53	335	163	89

3. USO DE LA BIBLIOTECA

3.1. Usuarios.

3.1.1. Usuarios potenciales (alumnos, tutores y PAS): **1.415**

3.1.2. Usuarios reales (datos de alta en el sistema y con carnet vigente): **606**

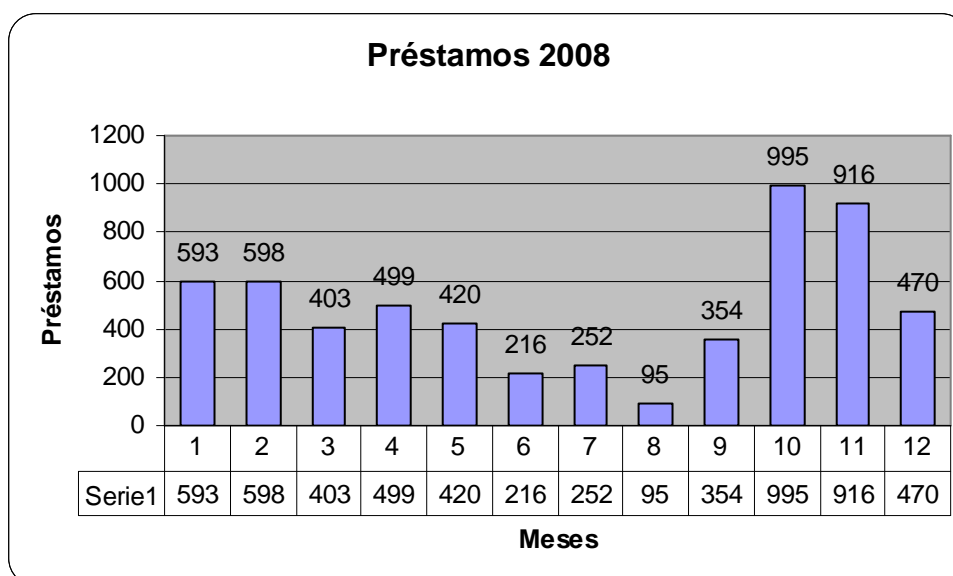
3.1.3. Altas de nuevos usuarios.

Durante el año 2008 se han dado de alta desde el Centro de Talavera a **256** usuarios en el sistema de bibliotecas de la UNED.

Ene.	Feb.	Mar.	Abr.	May.	Jun.	Jul.	Ago.	Sep.	Oct.	Nov.	Dic.
13	11	5	4	2	2	5	0	9	76	71	13

3.2. Préstamos a usuarios.

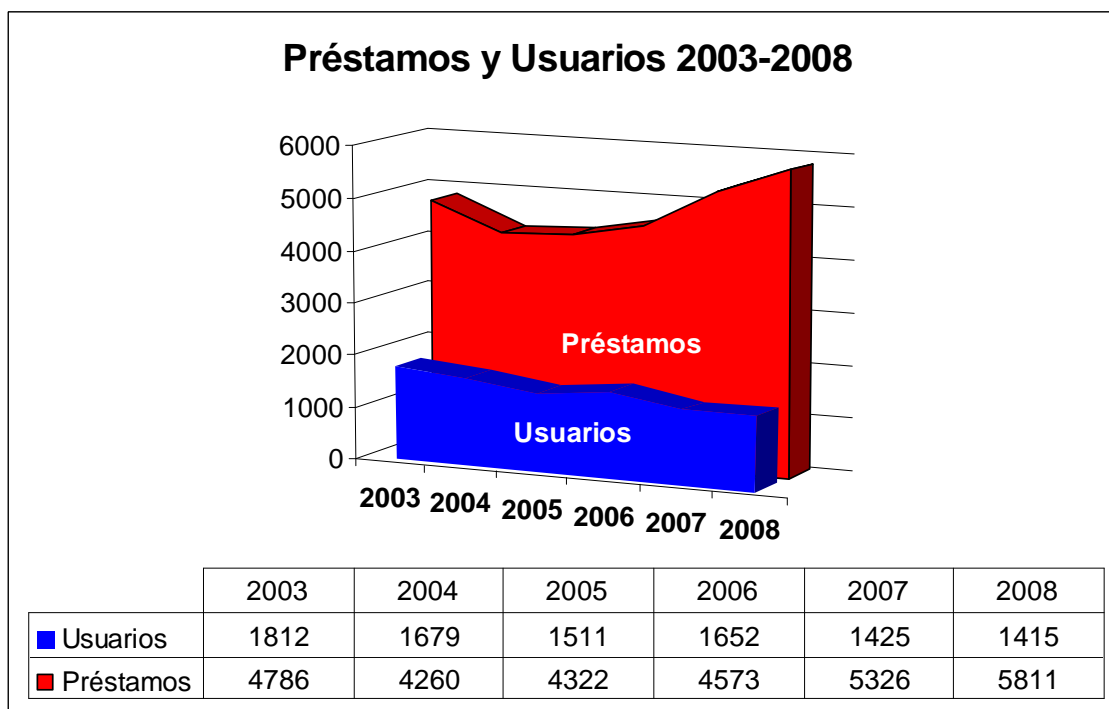
3.2.1. Número total de préstamos domiciliarios en 2008: **5.811** (24 préstamos por día de apertura)



3.2.1.1. Ratio de préstamos por usuarios potenciales (estudiantes, tutores y PAS):
 $5.811/1.415 = 4,11$ préstamos por usuario potencial y año.

3.2.1.2. Ratio de préstamos por usuarios reales (con carnet vigente) $5.811/606 = 9,59$ préstamos por usuario real y año.

3.2.2. Gráfica de préstamos y usuarios de los últimos 6 años.



En la gráfica podemos observar la correlación de los últimos años entre usuarios potenciales y préstamos, hasta el año 2007 en que se ha producido un incremento importante del número de préstamos, a pesar de la disminución del número de usuarios potenciales.

3.3. Préstamo interbibliotecario.

Número total de peticiones tramitadas **174** (una petición cada día y medio de apertura)

Número de peticiones rechazadas o anuladas: **7**

3.3.1. Préstamos solicitados a otras bibliotecas	141
3.3.1.1. Documentos originales	70
3.3.1.2. Reproducciones	71
3.3.2. Préstamos enviados a otras bibliotecas	26
3.3.2.1. Documento originales	25
3.3.2.2. Reproducciones	1

Efectividad en el servicio de préstamo interbibliotecario del **95,98 %**

3.4. Uso de los puestos de lectura.

Durante el año 2008 han pasado por la biblioteca **13.695** usuarios, una media de **58,27** usuarios diarios han utilizado nuestros servicios.

3.5 Atención telefónica.

A lo largo del año 2008 hemos atendido **2.132** llamadas telefónicas (más de nueve llamadas por día de apertura)

3.6. Reservas.

Durante el año 2008 hemos realizado **249** reservas de documentos prestados (1,06 reservas por día de apertura).

Ene.	Feb.	Mar.	Abr.	May.	Jun.	Jul.	Ago.	Sep.	Oct.	Nov.	Dic.
11	36	24	22	12	4	2	1	1	77	43	9

4. RECURSOS HUMANOS.

El servicio cuenta desde septiembre de 1997 con un bibliotecario grupo B (Diplomado universitario) y una becaria desde octubre de 2007.